

РЕШЕНИЯ НА БАЗЕ ПЛАТФОРМЫ

Информационно-измерительная система для контроля параметров СВЧ-устройств на базе платформы автоматизации испытаний представляет собой современное программно-аппаратное решение, объединяющее надежность, удобство использования, многофункциональность и техническую поддержку.

Измерительное оборудование, входящее в состав системы, сервер хранения результатов измерений и удобное приложение для оператора делают её незаменимым инструментом для задач, требующих высокой скорости, точности и повторяемости результатов измерений.

PLANAR

Российский производитель
измерительных решений

SYNECTA

Группа компаний «ПЛАНАР»

МОСКВА

ул. Одесская, д. 2
БЦ «Лотос», башня А, 5 этаж

проезд завода Серп и Молот, д.10, 2 этаж
БЦ «Интеграл»

САНКТ-ПЕТЕРБУРГ

ул. Блохина, д. 9, этаж 3

НОВОСИБИРСК

ул. Добролюбова, д. 2а, офис 318

ЧЕЛЯБИНСК

ул. Елькина, д. 32

ТОМСК

ул. Красноармейская, д. 128
БЦ «Красноармейский», офис 1038

synecta.tech
8 3822 97 91 40

Платформа автоматизации испытаний

Универсальное программное решение для создания систем автоматизированного тестирования и измерений в электронике, полупроводниковой промышленности, телекоммуникациях, космической отрасли и других высокотехнологичных сферах.

Архитектура платформы

Создание программы испытаний

ПРЕИМУЩЕСТВА

- Легкая интеграция различного оборудования и инструментов
- Многократное использование тестовых сценариев
- Ускорение процессов тестирования
- Повышение точности измерений
- Упрощение отчетности

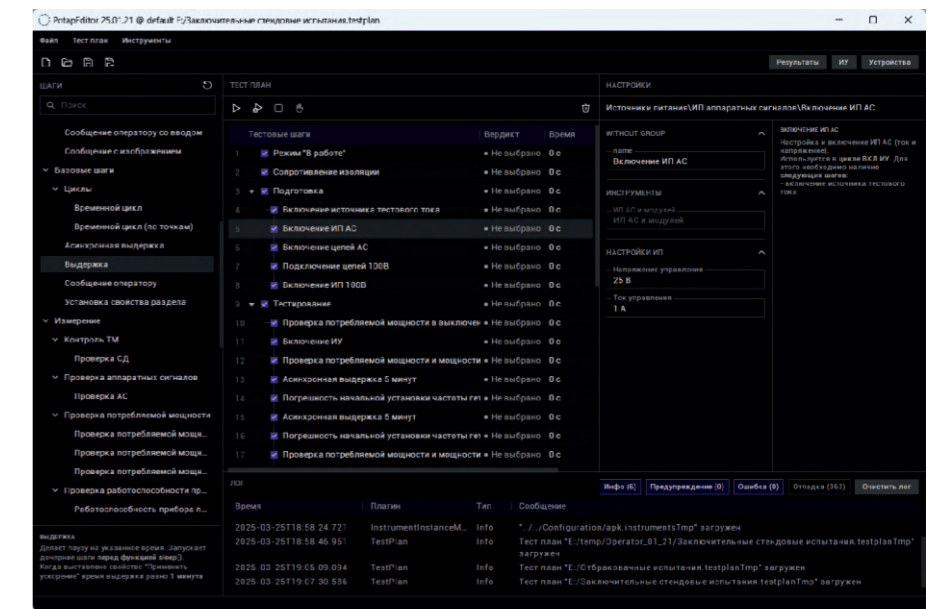
Наша гибкая, расширяемая программная платформа позволяет как создавать комплексные испытательные системы, так и автоматизировать рутинные задачи на рабочих местах.

ЦЕЛЕВАЯ АУДИТОРИЯ

- Организации, стремящиеся повысить качество, эффективность и надежность продуктов через автоматизацию тестирования
- Разработчики комплексных программно-аппаратных решений для проведения испытаний
- Испытательные лаборатории
- Отделы контроля качества выпускаемой продукции

ПОЛЬЗОВАТЕЛЬСКИЕ РОЛИ

- Платформа поддерживает разделение пользователей на две основные категории:
- Инженеры и разработчики – создают программы испытаний
 - Операторы – проводят испытания и контролируют качество продукции



Редактирование программы испытаний

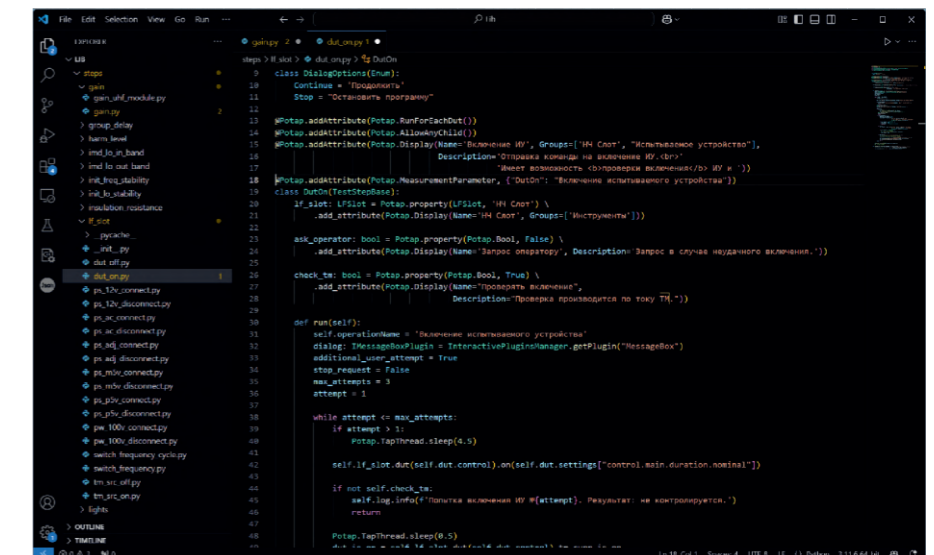
ИСПОЛНЯЮЩАЯ СИСТЕМА

- API для запуска и управления программами испытаний
- Гибкий SDK для написания сценариев на Python и C++
- Отладка программ через популярные IDE Visual Studio Code и PyCharm
- Модульная структура программ из отдельных сценариев
- Поддержка вложенных программ и шаблонов
- Расширение функционала через плагины и драйверы оборудования

РЕДАКТОР ПРОГРАММ ИСПЫТАНИЙ

- Интуитивный интерфейс создания программ
- Упорядоченная библиотека сценариев
- Инструменты запуска и отладки

Для взаимодействия с исполняющей системой доступны как стандартная оболочка из комплекта поставки в виде редактора программ испытаний, так и возможность создания собственных решений через предоставляемый API.



Создание элементов программы испытания на языке программирования Python