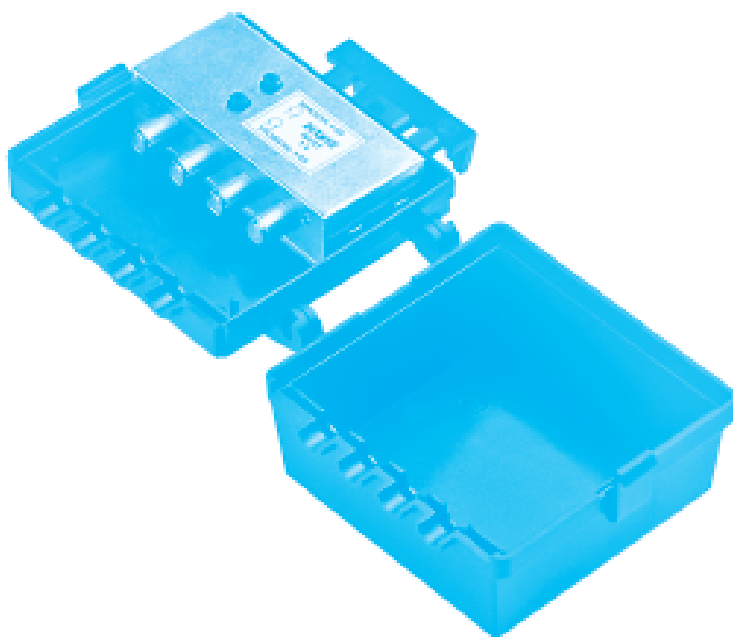


АНТЕННЫЕ УСИЛИТЕЛИ  
СЕРИЯ WEST

- ИСПОЛЗУЮТСЯ В ИНДИВИДУАЛЬНЫХ И КОЛЛЕКТИВНЫХ СИСТЕМАХ ПРИЕМА ТЕЛЕВИДЕНИЯ.
- ПОДКЛЮЧЕНИЕ «F»-РАЗЪЕМ.
- ПРОЧНЫЙ ПЫЛЕБрызГОЗАЩИТНЫЙ ПЛАСТИКОВЫЙ КОРПУС С МАЧТОВЫМ КРЕПЛЕНИЕМ.
- ВОЗМОЖНОСТЬ УСТАНОВКИ ВНЕ ПОМЕЩЕНИЙ.
- ВНУТРЕННИЙ МЕТАЛЛИЧЕСКИЙ ЭКРАНИРУЮЩИЙ КОРПУС.
- ВЫСОКИЕ СЕЛЕКТИВНОСТЬ И ПОМЕХОЗАЩИЩЕННОСТЬ.
- МОДИФИКАЦИИ НА РАЗНЫЕ ЧАСТОТНЫЕ ДИАПАЗОНЫ.
- НЕЗАВИСИМЫЕ РЕГУЛИРОВКИ УРОВНЯ И НАКЛОНА ПО КАЖДОМУ ВХОДУ.
- ВЫСОКИЙ ВЫХОДНОЙ УРОВЕНЬ.

5

## ТЕХНИЧЕСКИЕ ХАРАКТЕРИСТИКИ

Тип	WEST-1.0	WEST-1.3
Количество входов/выходов	1/1	1/1
Диапазон частот, МГц	48-862	48-230/470-862
Коэффициент усиления, дБ, не менее	28-32	-0,5/20
Максимальный выходной уровень при IMA III (в) -60 дБ, дБмкВ, не менее		
100МГц	116	-
200МГц	114	-
800МГц	110	105
Коэффициент шума, дБ, не более	5	4
Плавная регулировка усиления, дБ	10	-
Плавная регулировка наклона АЧХ, дБ	15	-
Напряжение питания, В	+12 (±0,3)	
Ток потребления, мА, не более	100	50
Габариты, мм	120x120x65	
Масса, кг	0,12	
Тип	WEST-2.0	WEST-3.0
Количество входов/выходов	2/1	3/1
Диапазон частот, МГц	48-230/470-862	48-100/174-230/470-862
Коэффициент усиления, дБ, не менее	25/32	27/30/32
Максимальный выходной уровень при IMA III (в) -60 дБ, дБмкВ, не менее		
100МГц	116	116
200МГц	114	114
800МГц	110	110
Коэффициент шума, дБ, не более	5	5
Плавная регулировка усиления, дБ	15/10	15/15/10
Плавная регулировка наклона АЧХ, дБ	10	-
Напряжение питания, В	+12(±0,3)	
Ток потребления, мА, не более	100	100
Габариты, мм	120x120x65	
Масса, кг	0,16	

СТРУКТУРНЫЕ СХЕМЫ И ТИПОВЫЕ АЧХ  
АНТЕННЫХ УСИЛИТЕЛЕЙ СЕРИИ WEST

